

INSCRIPTION

A retourner à : **Ecole Réflexe Santé Sàrl**

Av. Riond-Bosson 13 – CH-1110 Morges

Renseignements et inscriptions : admin@reflexesante.ch

Je m'inscris au cours de 3 jours (B3.5 IDMET réflexothérapie)

Toucher métamorphique dans la réflexothérapie

Judis 21.01.27 – 28.01.27 - 25.2.27 – 3 jours

Nom :

Prénom :

Adresse :

Localité :

Tél / e-mail :

Date du diplôme en réflexologie + Ecole :

Membre du club ou ancien élève de base oui non

Date et signature :

Prix du cours de **630.- CHF.**

Ancien élève de base ou membre RS **CHF 600.--**

Les inscriptions seront traitées par ordre d'arrivée. Une confirmation vous sera envoyée par email.

ECOLE REFLEXE SANTE



**RÉFLEXE
SANTÉ**
ÉCOLE SPÉCIALISÉE
EN RÉFLEXOLOGIES



Propose pour 2027

Toucher métamorphique dans la réflexothérapie

3 jours

module B3.5 IDMET réflexothérapie

Ecole Réflexe Santé Sàrl

Ecole professionnelle de réflexologie

Av. Riond-Bosson 13

1110 Morges

Tél : 021 825 25 71

www.reflexesante.ch

Objectif du cours

A l'issue de ce cours de 3 jours le/la réflexologue sera capable de pratiquer une séance de réflexothérapie par le toucher métamorphique.

Présenté par

Mme Sabrina Juliano
Réflexothérapeute diplômée

Ce cours est conforme au module B3.5 IDMET réflexothérapie

Un certificat de participation sera délivré. Cours reconnu par les organismes professionnels pour la formation continue.

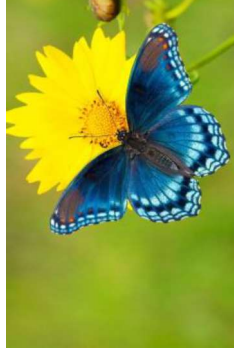
Pré-requis : Avoir un diplôme de réflexologie ou formation équivalente (minimum 150 heures).

Conditions de validation : Présentation au groupe des cas d'application sur 2-3 personnes la 3^{ème} journée.

Programme de cours

Théorie

- Historique et références
- Fondement et méthode d'action
- Proposition de protocole
- Indications – contre-indications et précautions
- **Explication du schéma prénatal**
- **Approche du système énergétique**
- **Harmonisation des chakras**
- **Rôle du thérapeute pendant le soin**
- Discussions et retours de soin



Pratique

- Démonstrations sur la tête, le corps et les pieds
- Echanges pratiques en binôme